

DOSSIER DE PRESSE

SEPTEMBRE 2022



salon  
international • du  
patrimoine  
culturel

27 > 30  
OCT 2022

CARROUSEL DU LOUVRE | PARIS

[WWW.PATRIMOINECULTUREL.COM](http://WWW.PATRIMOINECULTUREL.COM)

#SIPC2022

UN ÉVÉNEMENT



ATELIERS D'ART  
DE FRANCE



## SOMMAIRE

**Une 27<sup>ème</sup> édition au cœur de l'actualité** PAGE 3

**« Développement durable, ADN du patrimoine » :  
un thème engagé** PAGE 4

**La programmation** PAGE 6

L'exposition Métiers d'Art & Développement durable  
Le Forum du Patrimoine  
Conférences  
Remises de prix

**Portraits d'exposants** PAGE 8

**Liste d'exposants** PAGE 16

**A propos d'Ateliers d'Art de France** PAGE 18

**Informations pratiques & contacts presse** PAGE 19



LOUIS GENESTE & MAURICE NALLER - CHÂTEAU MONTFORT © DR

## UNE 27<sup>ÈME</sup> ÉDITION AU CŒUR DE L'ACTUALITÉ

Pour sa 27<sup>e</sup> édition, le Salon International du Patrimoine Culturel rassemblera près de 300 exposants au Carrousel du Louvre (Paris) du 27 au 30 octobre 2022. La thématique de cette édition mettra en lumière les enjeux du développement durable, lequel forme l'essence même de la mission de tous ceux qui œuvrent pour le Patrimoine.

«Rendez-vous économique majeur du secteur, le Salon International du Patrimoine Culturel est le lieu de rendez-vous annuel de tous les acteurs du patrimoine - les ateliers d'art, les manufactures, les entreprises du patrimoine bâti, les associations du patrimoine, les architectes du patrimoine, les collectivités, les écoles.

Le patrimoine ce sont des hommes et des femmes engagés au quotidien à faire vivre les trésors de nos territoires : restaurer, conserver, transmettre, durer !

Inscrit par nature au cœur des missions du Patrimoine, l'enjeu de développement durable se déploie à travers les pratiques de tous ces acteurs qui veillent aux trésors du passé et portent l'actualité et l'avenir du patrimoine.

Cette thématique mettra ainsi en lumière les enjeux de patrimoine durable au cœur de l'engagement quotidien des acteurs, qu'ils soient détenteurs de connaissances historiques ou de techniques spécifiques respectueuses de la matière, qu'ils interviennent dans le cadre de restaurations du patrimoine bâti ou non bâti, de la mise en œuvre de projets de conservation, ou de la conduite de réhabilitations.

Ce défi du développement durable est en partage avec la société civile : performance énergétique, pénuries des matières premières, enjeux des ressources locales ou localisables, transmission des savoirs faire, sont au cœur des débats actuels. Au-delà, ce qui est en partage entre les acteurs du patrimoine et le public, c'est le désir profond et collectif d'un monde vivant, responsable et inventif.



Le salon est le lieu de rencontre et d'échange essentiels avec le public. C'est aussi le lieu où se fédèrent les acteurs pour porter collectivement les défis actuels et à venir du Patrimoine, notre bien commun.»

AUDE TAHON, Présidente d'Ateliers d'Art de France

### A PROPOS DU SALON

Organisé par Ateliers d'Art de France, le Salon International du Patrimoine Culturel accueille chaque année près de 300 exposants et 20 000 visiteurs, grand public comme professionnels, pendant 4 jours au Carrousel du Louvre à Paris. Fondé en 1994 et repris par Ateliers d'Art de France en 2009, le Salon International du Patrimoine Culturel s'est imposé comme le principal lieu de réflexion sur le secteur du patrimoine – ses enjeux, son actualité, ses défis. Unique au monde, le salon illustre la force des Métiers d'art et du Patrimoine en France, il est le rendez-vous de référence des acteurs du patrimoine, professionnels et passionnés, et rassemble et fédère l'ensemble des acteurs majeurs du secteur : les professionnels de la restauration, de la sauvegarde et de la valorisation du patrimoine bâti et non bâti, matériel ou immatériel.



CHIMÈRE DU HAMEAU DE CAHIRE, À POUSSOUMIÈRE (MOBBIANI) © DR



TOIT DE LAUZÈ DE LA CHAPELLE DE ROCHEGUE (HAUTE-LOIRE) © DR

## UNE THÉMATIQUE EN PHASE AVEC LES ENJEUX SOCIÉTAUX ACTUELS

Porteur, par essence, d'une promesse de transmission, le patrimoine témoigne, à travers toutes ses manifestations, de la recherche constante du juste équilibre entre conservation, durabilité et développement. C'est bien cet ADN particulier qui lui donne une légitimité pour promouvoir et incarner une dynamique éco-responsable, adaptée aux besoins du présent, tournée vers l'avenir, mais surtout soucieuse de l'héritage laissé aux générations futures.

### LES MÉTIERS D'ART, UN MODÈLE POUR ABORDER LES DÉFIS DU DÉVELOPPEMENT DURABLE

Représentant plus de 38.000 entreprises réparties sur le territoire national, de l'atelier unipersonnel à la manufacture d'art, les ateliers d'art sont les détenteurs de la connaissance de la matière !

À contre-courant de la vision économique favorisant la production de masse et le jetable, rendant aveugle à la connaissance qui permet d'identifier ce qui est précieux, les métiers d'art sont les porteurs et les garants d'une vision de la société qui fait des choix pour son devenir, invitant à vivre autrement : restaurer, conserver, créer, transmettre, durer !

L'activité des professionnels de métiers d'art repose sur des choix liés à la matière, sa transformation par des techniques

spécifiques et maîtrisées, son usage réfléchi, ainsi que le souci de sa provenance et de sa qualité.

Le Salon International du Patrimoine culturel – qui réunira **plus d'une centaine d'ateliers et manufactures d'art venus de toutes les régions de France** – sera l'occasion de montrer comment les professionnels du patrimoine intègrent les enjeux du développement durable dans chacune de leurs actions.

### PATRIMOINE BÂTI ET PATRIMOINE DE PROXIMITÉ : LE DÉFI D'UNE RÉHABILITATION RESPONSABLE

La volonté de développement durable s'applique à la préservation et à la réhabilitation du patrimoine bâti de nos villes comme à celle du patrimoine rural ou de proximité. Héritiers de gestes et savoir-faire anciens, les professionnels du patrimoine savent faire cohabiter les procédés traditionnels et l'utilisation de nouvelles pratiques innovantes pour répondre aux nouveaux défis du développement durable.

Faire converger préoccupations patrimoniales et objectifs de développement durable pose cependant de nombreuses questions d'actualité : comment concilier les contraintes de rénovation énergétique conformément à la loi Climat du 22 août 2021 et la préservation du patrimoine ancien ? Comment améliorer le confort thermique sans nuire au caractère des édifices restaurés ? Comment promouvoir la reconstruction tout

en recherchant la préservation des tissus urbains hérités du passé ? Comment assurer la protection des paysages à l'heure du développement de l'éolien ? Autant de thèmes qui reflètent une tension entre la préservation du patrimoine et la prise en compte de l'environnement dans le cadre du développement durable.

### DES EXPOSANTS ENGAGÉS

Cette 27<sup>ème</sup> édition du Salon international du Patrimoine Culturel permettra de soulever ces points d'actualité et de découvrir les options proposées par les exposants. Citons, parmi tant d'autres, l'entreprise **SAINT ASTIER**, premier producteur français indépendant de chaux de renommée mondiale, qui développe des chaux naturelles hydrauliques ou encore **EDILIANS**, fabricant de tuiles et accessoires pour toitures, dont les solutions proposées permettent de garantir durablement la performance énergétique de l'habitat.

De même, l'entreprise **TERREAL**, fidèle exposant du salon, imagine des solutions innovantes et responsables en capitalisant sur la beauté et la durabilité de la terre cuite. Ce groupe témoigne de l'utilisation de procédés répondant aux exigences les plus élevées pour l'enveloppe du bâtiment au travers de quatre activités : couverture, solaire, structure, façade-décoration.

Le salon sera aussi l'occasion de souligner le travail concret effectué par les **associations de sauvegarde du patrimoine**. Leur dénominateur commun réside dans la volonté d'associer

le plus grand nombre d'acteurs à des actions de restauration et de transmission du patrimoine, dans le respect des objectifs de développement durable.

L'association nationale **MAISONS PAYSANNES DE FRANCE**, riche d'une expérience de plus de cinquante ans dans le domaine de la sauvegarde du patrimoine rural bâti et paysager, propose un accompagnement des projets de restauration, réhabilitation et construction, en harmonie avec le paysage environnant et dans le respect des principes de développement durable.

**REMPART** regroupe un réseau de plus de 180 associations locales soit un effectif de 10000 citoyens bénévoles, tous animés par un impératif de transmission du patrimoine aux générations futures. Cette association s'inscrit dans une démarche de développement durable et de sensibilisation des publics à cet objectif. Les chantiers REMPART s'attachent à développer des techniques éco-responsables et respectueuses de l'environnement.

**Réunissant cette année encore les principaux acteurs du patrimoine, le salon permettra ainsi de confronter les expériences de chacun et d'engager un dialogue autour du thème du développement durable pour conjuguer conservation du passé et construction d'un meilleur environnement.**



© MARIE BRUNEL



© GEOFFROY LASNE



ATELIER LAURANNE NK © THIERRY LAPORTE

## PROGRAMMATION

Le Salon international du Patrimoine Culturel marque le rendez-vous annuel de l'ensemble des acteurs œuvrant pour le patrimoine. Au-delà de la riche offre exposant proposée, professionnels et amateurs éclairés échangent chaque année à l'occasion d'une programmation exclusive témoignant d'une diversité de formats et d'intervenants, à travers des conférences, des remises de prix, et des temps forts au cœur des enjeux d'actualité du secteur.

### EXPOSITION MÉTIERS D'ART & DÉVELOPPEMENT DURABLE

Après avoir accueilli en 2021 l'association Restaurons Notre-Dame et la Fédération des Compagnons du Tour de France pour une exposition du chef-d'œuvre des charpentiers de Notre-Dame de Paris, Ateliers d'Art de France donnera à voir la réalité des solutions apportées par les professionnels face aux défis du développement durable.

Le syndicat professionnel accueille ainsi Jean Girel, céramiste incontournable, Maître d'Art, pour présenter ses travaux de recherches et d'élaboration de fours permettant de réduire de 20% la consommation d'énergie.

Ateliers d'Art de France présentera sur son stand un manifeste des métiers d'art, portant sur la façon dont ces derniers portent le développement durable.

Une sélection exclusive de pièces de créateurs présentés chez EMPREINTES, le concept store des métiers d'art d'Ateliers d'Art de France, illustrant les pratiques de développement durable à l'œuvre dans les ateliers d'art est également à découvrir sur cet espace.

### FORUM DU PATRIMOINE

Fort du succès des deux éditions précédentes, le Forum du Patrimoine mis en place par le magazine Atrium patrimoine et restauration et Ateliers d'Art de France avec le soutien de la Fondation France Bois Forêt pour notre Patrimoine revient au cœur du salon sous la forme d'un plateau TV.

Ce Forum donne la parole aux acteurs du secteur à travers des tables-rondes d'une vingtaine de minutes chacune, animées par des experts reconnus. Elles sont l'occasion de décrypter l'actualité et les grands enjeux du secteur du patrimoine et mettent cette année l'accent sur le développement durable, thématique de l'édition.

Ce format mêlant le présentiel et le digital avec une retransmission en ligne en léger différé sur les sites des deux institutions, vient compléter l'offre de conférences physiques du salon.

Le programme est en cours d'élaboration, voici quelques-unes des thématiques d'émissions à retrouver cette année :

- Création d'un titre protégé de conservateur-restaurateur : une nécessaire reconnaissance de la profession ou un accès inégalitaire aux chantiers publics ?
- Les métiers d'art et du patrimoine, un modèle de développement durable : comment les ateliers réinventent leurs pratiques

- Raréfaction des matériaux et épuisement des ressources : un défi majeur pour un patrimoine durable
- La formation des métiers d'art et du patrimoine au service du développement durable

Les dates et les horaires exacts, ainsi que les intervenants seront communiqués ultérieurement sur [www.patrimoineculturel.com](http://www.patrimoineculturel.com)

### CONFÉRENCES

Une riche programmation de conférences rythme cette 27ème édition du salon. Proposées par les partenaires et exposants et abordant de multiples sujets au cœur de l'actualité du secteur du patrimoine, découvrez un extrait du programme :

Jeudi 27 octobre de 13h45 à 14h45 en salle Delorme : « Nettoyer et conserver les façades en pierre contaminées au plomb » (organisée par ECP - Entreprise pour la conservation du patrimoine)

Jeudi 27 octobre de 17h à 18h au Studio-Théâtre de la Comédie Française : Présentation du plan de charge de l'OPPIC (organisée par l'OPPIC)

Jeudi 27 octobre de 15h à 16h45 en salle Delorme : « Les acteurs du patrimoine face aux défis du développement durable : de l'économie de la matière aux réhabilitations responsables, une préoccupation quotidienne dans la préservation du patrimoine »

Vendredi 28 octobre de 10h15 à 11h15 en salle Gabriel : « Les métiers d'art et du patrimoine, acteurs de la vitalité des territoires »

Vendredi 28 octobre de 15h à 16h en salle Delorme : « Concilier la prise en compte des préoccupations environnementales et la préservation du patrimoine culturel avec la réalité des professionnels du patrimoine »

Le programme de conférences, en cours de construction, sera dévoilé prochainement en intégralité sur le site du salon : [www.patrimoineculturel.com](http://www.patrimoineculturel.com)

### REMISES DE PRIX

Événement de référence fédérant les professionnels de la restauration et de la sauvegarde du patrimoine bâti ou non bâti, matériel ou immatériel, le Salon international du Patrimoine Culturel accueille les remises de prix des acteurs du secteur. Parmi les rendez-vous marquants de cette édition, seront remis :

- le Prix VMF-AAF « Métiers d'art et Patrimoine bâti » – Vendredi 28 octobre à 17h
- le Prix Maisons Paysannes de France - René Fontaine « Patrimoine et Architecture » – Samedi 29 octobre à 10h30 en salle Delorme
- le prix des Rubans du Patrimoine de la Fédération Française du Bâtiment – Vendredi 28 octobre à 10h30 au Studio-Théâtre de la Comédie française

Le programme des remises de prix, en cours de construction, sera dévoilé prochainement en intégralité sur le site du salon : [www.patrimoineculturel.com](http://www.patrimoineculturel.com)

### DÉMONSTRATIONS & ANIMATIONS

Tous les jours, le public, professionnels ou amateurs, pourra découvrir des démonstrations sur les stands.

Programme communiqué prochainement.

## PORTRAITS D'EXPOSANTS

L'édition 2022 du Salon international du Patrimoine Culturel rassemblera près de 300 acteurs du patrimoine : artisans d'art, professionnels des métiers du patrimoine, collectivités, institutions, associations ou organismes de formation sont présents. Découvrez quelques-uns des acteurs qui feront cette édition et dévoileront leurs savoir-faire au travers de ces portraits.

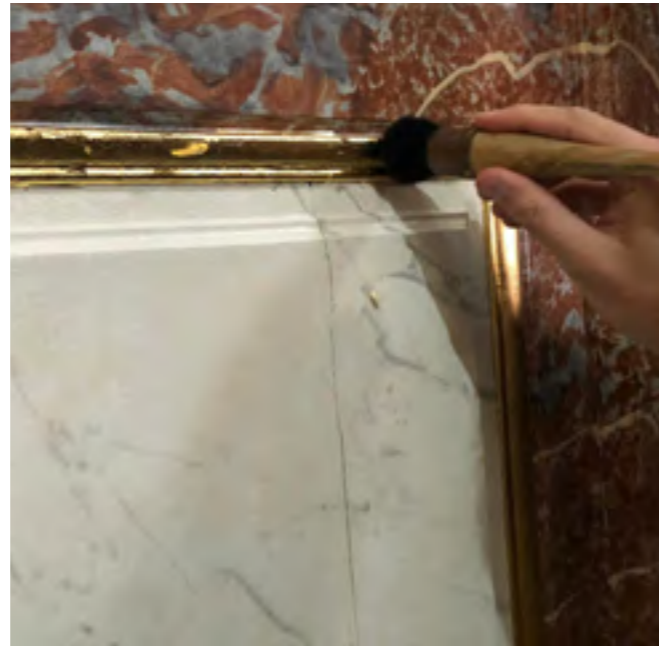


© MENUISERIE THAREAUT

### MENUISERIE THAREAUT

**Menuiserie**  
Saint-Laurent du Mottay, Pays de la Loire

Depuis 1749, la Menuiserie Thareaut créée par Louis Thareaut, s'est spécialisée dans la fabrication de menuiseries extérieures bois à l'ancienne et sur-mesure. Ce fabricant français où huit générations se succèdent, puise dans la tradition des maîtres artisans du bâtiment. Reprise par René Robert en 2000 qui modernise l'outil de production puis par le groupe Atrya (qui appartient au groupe Tryba, expert dans la vente de menuiserie pour les particuliers), la menuiserie Thareaut reste l'une des rares en France encore compatible avec les exigences des monuments historiques. Des Bâtiments classés aux monuments historiques, en passant par les édifices prestigieux, la Menuiserie Thareaut contribue à la valorisation patrimoniale en s'appuyant sur son savoir-faire et sa technique « gueule de loup », qui garantit solidité, performance et durabilité. L'enseigne a signé des projets complexes comme le Sénat, l'École nationale d'administration à Paris, la mairie de Vannes, et s'inscrit dans une approche de développement durable (tri des déchets, utilisation de bois issu de forêts gérées durablement). 300 ans au service de la menuiserie d'exception en bois...



© ATELIER HUGUES LOSFELD

### ATELIER HUGUES LOSFELD

**Peintre en décors**  
Cœuilly, Hauts-de-France

Hugues Losfeld, peintre en décor, crée son atelier du même nom en 2008 à Cœuilly, dans le nord-est de la France. L'atelier Hugues Losfeld emprunte les techniques du XVI<sup>e</sup> au XIX<sup>e</sup> siècles, pour réaliser des peintures en décors d'exception mais aussi de la restauration et réédition de mobilier et objets décoratifs XVIII<sup>e</sup> avec des finitions réalisées dans la grande tradition des ateliers français. Trompe l'œil, patines, dorures, panoramiques, imitations de bois et marbres, grisailles, dorure à la feuille... des techniques traditionnelles à l'huile pour un effet de matière authentique. Grâce à l'utilisation de pigments naturels mélangés à de l'huile de lin et de l'essence de térébenthine du Portugal, ses boiseries feintes, ses faux marbres, trompe-l'œil, dorures à la feuille, patine et fresques, réveillent avec éclat les intérieurs des plus belles demeures françaises. Après un parcours sans faute à l'Institut Supérieur de Peinture Van der Kelen et Logelain de Bruxelles, dont il sort médaillé d'argent en 2008, il participe à de grands chantiers de rénovation de monuments historiques comme l'hôtel Lefebvre-Cayet ou le château de Colombert, dans le Pas-de-Calais.



© J.P. DELAGARDE

### METAL VERT

**Ferronnier-Forgeron**  
Brion, Nouvelle-Aquitaine

C'est une affaire de famille : Bernard Joly et son neveu Baptiste conçoivent kiosques, arceaux et autre péristyle au cœur d'un parc paysager dans leur atelier à Brion, près de Poitiers. Après la création d'Architectures de Jardin en 1989, Bernard Joly crée Métal Vert et se spécialise dans l'architecture de jardin avec son neveu. Ensemble, ils réalisent sur mesure des pièces en fer en ayant recours à toutes les techniques de pointe du façonnage de l'acier et explorent différents styles avec une approche du métal axée vers le jardin. Voilière, pagode, pergolas, kiosque, obélisque, pour obtenir ces lignes contemporaines, la conception passe par un traitement de surface dans des usines spécialisées qui vont les galvaniser à chaud (procédé qui consiste à déposer une pellicule de zinc par trempage de l'acier dans un bain de zinc) puis les thermolaquer (procédé qui consiste à cuire au four la structure préalablement recouverte d'une poudre Epoxy). Ils ont notamment participé à l'aménagement et l'élaboration des jardins du Château de Cheverny, du Château de Thoiry ou encore du Jardin d'Acclimatation.



© ASTRA MUSEUM

### MUSÉE ASTRA

**Musée**  
Sibiu, Roumanie

Destination la Roumanie, près de Sibiu, où se trouve un complexe pensé comme un musée à ciel ouvert, qui a vu le jour en 1905. Abrisant 4 musées d'ethnologie et de civilisation, le Musée Astra a ouvert en 1963 le musée de la technologie folklorique, puis en 1990 le musée folk de la civilisation populaire traditionnelle. Plus de 400 monuments architecturaux, 200 communautés rurales actives, et 18 minorités ethniques y sont représentés au sein d'une réserve naturelle de 100 hectares. A découvrir, la richesse du monde rural transylvain et roumain à travers une sélection d'objets de céramique et d'objets textiles représentatifs pour la ville de Horezu, dont la céramique fait partie du patrimoine mondial de l'UNESCO, mais aussi une sélection de poteaux de maisons qui proviennent de la région d'origine du sculpteur Constantin Brancusi. Parmi les incontournables à visiter : la maison Lipovan de Mahmudia, comté de Tulcea, qui retranscrit le quotidien d'un pêcheur du delta du Danube, mais aussi, le moulin à vent de Curcani, département de Constanța, dernière pièce de ce type qui ait survécu en Roumanie jusqu'à présent. Le lieu possède une vaste expérience dans la préservation et la transmission des métiers traditionnels et la restauration des bâtiments.



© DENIS MOREL



© DR

## VICAT - PATRIMOINE EN CIMENT NATUREL

**Maçonnerie, gros œuvre, réhabilitation**  
L'Isle d'Abeau, Auvergne-Rhône-Alpes

Cette entreprise familiale fondée il y a 170 ans dans la lignée de Louis Vicat, inventeur du ciment artificiel en 1817, est devenue depuis un groupe industriel international spécialisé dans les matériaux de construction. VICAT dévoile une expertise en ciment, béton, granulats et fabrique à partir d'une pierre aux propriétés uniques, le Ciment Naturel Prompt. L'entreprise conseille et accompagne les architectes et entreprises lors de la restauration du patrimoine bâti et s'inscrit dans une trajectoire climat. Pour réduire son empreinte carbone, elle sélectionne avec soin ses matières premières en tenant compte de leur disponibilité sur le territoire en limitant leur transport, elle utilise des matières premières de substitution, et s'implique pour la valorisation énergétique des déchets en cimenterie. Près de 80% du besoin total en eau nécessaire au lavage des granulats provient des systèmes de recyclage installés sur les carrières de l'entreprise. Le Palais Baréty à Nice, la toute première maison en béton de chanvre (une écoconstruction inédite) en Auvergne, un éco quartier à Oberfeld en Suisse réalisé à partir de ciment réduisant l'impact en CO2... Vicat signe des projets ancrés dans ses valeurs et en phase avec le développement durable. La Fondation Louis Vicat a été créée en 2017, et œuvre pour la sauvegarde et la valorisation du patrimoine en béton.

## MARION LAINÉ

**Technicienne facture instrumentale – Lauréate 2022 du Concours Ateliers d'Art de France, catégorie Patrimoine**  
Verel de Montbel, Auvergne-Rhône-Alpes

Depuis une vingtaine d'années, Marion Lainé est restauratrice de pianos. Un métier qui demande tout à la fois une grande technicité et une écoute de ses propres sens. Son quotidien se partage entre le travail d'atelier et les prestations d'optimisation haut de gamme de pianos de tous âges. A travers la France, elle se rend au chevet de pianos endommagés par le poids des ans. Un lourd travail de réfection l'attend souvent (il peut atteindre le millier d'heures). Des soins minutieux à apporter à l'objet d'art comme à sa sonorité, au matériel comme à l'immatériel, ainsi qu'elle le résume. Ce travail doit lui permettre d'offrir une seconde vie à l'instrument, en respectant la matière pour s'approcher au plus près de ce qu'il fut à sa conception, dans un souci de pérennité et de réversibilité.

Une activité qui implique toute une palette de savoir-faire : travail sur la structure (table d'harmonie, sommier des chevilles, chevalet de table, cordes, etc.), ébénisterie (placage, vernis...), mais aussi intervention sur la mécanique du clavier, l'ivoire, les feutres et, bien évidemment, sur le son de l'instrument. Des compétences multiples, qui demandent de l'expérience et, ce faisant, une importante maîtrise des gestes. Elles ont récemment été récompensées : Marion Lainé est lauréate du Concours national d'Ateliers d'Art de France.



© VÉRERE SAINT-JUST / PHILIPPE VALÉRY

## ANTON LABORDE

**Ebéniste marqueteur – Lauréat 2022 du Prix de la Jeune Création Métiers d'Art**  
Asques, Nouvelle-Aquitaine

Initié à l'ébénisterie dès l'âge de 14 ans par un maître japonais, Anton Laborde rejoint ensuite la France pour suivre les Compagnons du Tour de France. Il ouvre son atelier à Bordeaux, où il révolutionne à sa façon le cadre de la marqueterie, sa fonction et ses motifs. Une pratique où les souvenirs de son enfance en Inde insufflent une liberté vivifiante. Teintés dans la masse puis taillés au scalpel dans des essences de bois européennes, ses précieux décors de jungle ont la poésie naïve des contes pour enfants ou des fables animalières. Courbes et contre-courbes, qui ne sont pas sans rappeler l'Art nouveau, confèrent aux meubles une présence enveloppante. Entre tableaux fonctionnels et meubles œuvres d'art, ses pièces sculpturales et contemporaines commencent à donner des idées aux architectes, qui découvrent une marqueterie d'une dimension nouvelle. En 2022, Anton Laborde est désigné lauréat du Prix de la Jeune Création Métiers d'Art, prix décerné par Ateliers d'Art de France.

## WEREY STENGER PARIS

**Aménagement intérieur / Décoration intérieure**  
Strasbourg, Grand Est

Fondée en 1971 par Richard Wery, l'entreprise Wery Stenger est le reflet d'une histoire familiale animée par la passion du métier du plâtre. Labellisé EPV, MOF et GMH, le groupe maîtrise toutes les techniques de la mise en forme du plâtre, y compris les spécialités rares comme le staff, mélange de plâtre et de filasse, le stuc, mélange de plâtre et de chaux, la gypserie qui concerne les travaux réalisés directement sur les bâtiments, mais aussi l'acoustique sans joints.

Une des politiques de l'entreprise est de suivre la modernité et les progrès techniques tout en conservant les anciennes valeurs. C'est dans ce cadre qu'a été créé un bureau d'études interne permettant à l'entreprise de concevoir des projets ambitieux, innovants et à forte technicité.

L'importance accordée aux valeurs de transmission s'illustre notamment par le recrutement chaque année de plusieurs apprentis. Constamment à la recherche de l'excellence, Wery Stenger maîtrise tous les savoir-faire du plâtre : de la restauration de patrimoine ancien, à l'isolation thermique BBC, à la réalisation d'ouvrages contemporains et modernes.

© WEREYSTENGER

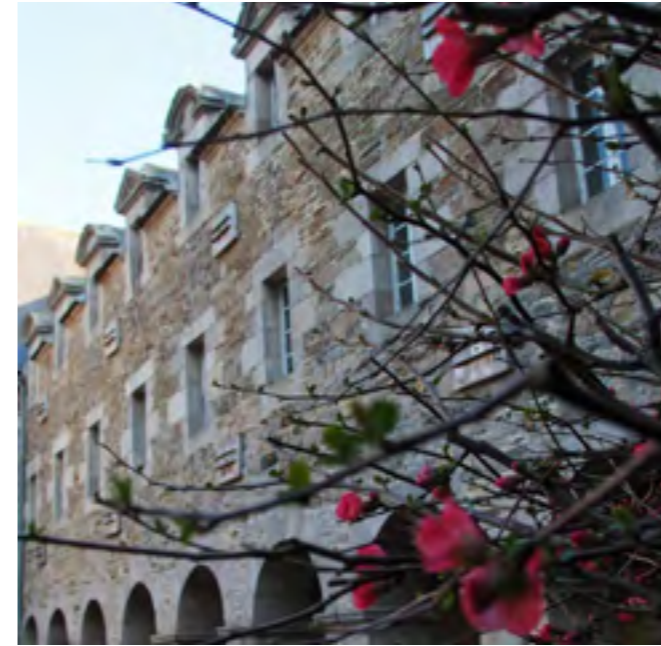




© GAËL GABOREL - ORBISTERRAE



© JARDIN-PATRIMOINE



© UNIVERS & CONSEILS



© DAUCALIS

## ORBISTERRAE

Domaine du papier, du graphisme et de l'impression /  
Fabricant d'objets en papier et/ou carton  
Cognac, Nouvelle-Aquitaine

Passionné de cartes et de voyages depuis l'enfance, Gaël Gaborel s'est lancé dans la création d'un premier globe avec son fils. Après les nombreuses difficultés surmontées vinrent les premiers succès, il quitte une carrière dans l'aéronautique pour lancer le développement d'OrbiTerra, jeune manufacture de globes terrestres sur mesure implantée à Cognac, près d'Angoulême en Charente.

Figurant au nombre des rares fabricants européens de globes terrestres, OrbiTerra produit aujourd'hui des modèles personnalisés reflétant les envies, la passion et les précieux souvenirs de leurs propriétaires. Ces globes peints à l'aquarelle procèdent de hauts savoir-faire et mobilisent la collaboration avec divers artisans d'art néo-aquitains : ces pièces d'exception sont constituées de deux demi-sphères en plâtre, d'un planisphère édité avec un logiciel de cartographie puis découpé informatiquement en fuseaux rectangulaires. Le papier, l'encre et les aquarelles utilisés sont soigneusement sélectionnés afin de garantir leur tenue dans le temps.

OrbiTerra participe pour la première fois cette année au Salon International du Patrimoine Culturel, et présentera la diversité de ses créations.

## JARDIN-PATRIMOINE

Architecte paysagiste / Paysagiste du patrimoine  
Ecully, Auvergne-Rhône-Alpes

Fascinée par les jardins depuis son enfance et témoin des questionnements liés à leur gestion, et formée au paysage et à l'histoire des jardins, Frédérique Tézenas du Montcel crée en 2005 la société Jardin-Patrimoine : une agence spécialisée dans la thématique des parcs, jardins et paysages à valeur de patrimoine, afin d'apporter une réponse concrète aux propriétaires de parcs et jardins.

L'entreprise spécialisée dans la haute couture des parcs et jardins conçoit des projets d'aménagements et de réhabilitation de parcs, jardins et paysages dans toute la France et à l'étranger, travaillant pour des propriétés de familles privées ainsi que des parcs publics, notamment sur des sites protégés au titre des Monuments historiques ou des Sites. L'agence développe un savoir-faire spécifique dans le domaine des jardins historiques pour conserver un patrimoine aussi riche que fragile.

Les relations qu'entretient le jardin avec ses abords ou les lointains paysages ainsi que le contexte juridique et urbain dans lequel il se trouve sont pris en considération : consciente des enjeux actuels et de la nécessité d'une écologie intégrale, l'agence s'efforce de conserver les sols, et de tirer au mieux parti de l'existant. Pour chaque projet, l'agence s'imprègne du site et de son histoire, n'envisageant pas la conception ou la restauration d'un jardin ou d'un parc sans donner à celui qui en assure la gestion au quotidien, les clés pour lui faire traverser les siècles futurs.

## ANESTI

Bureau d'études et d'expertise  
Fontenay-Sous-Bois, Ile-de-France

Plus que jamais, le patrimoine est un véritable levier de développement des territoires. C'est sur la base de cette vision partagée qu'ANESTI est né du regroupement de deux entreprises, Univers & Conseils (programmation architecturale et AMO) et AM & COM (stratégie et concepts d'espaces).

Répondant aux besoins d'évolution des lieux de patrimoine dans leur adaptation aux usages et aux modes de vie, ANESTI est une agence de conseil en stratégie de revalorisation de lieux de patrimoine par le développement d'activités nouvelles, en phase avec les valeurs du lieu et les besoins du territoire.

La pluridisciplinarité de l'agence lui permet d'accompagner les lieux de patrimoine sur la mise en place de projets porteurs de sens, puis dans la recherche d'investisseurs. Ses activités recouvrent l'audit des bâtiments et des sites, l'étude de marché, la préparation de scénarios d'activités, l'étude des faisabilités techniques et financières, le montage de projet et la recherche d'opérateurs (privés, collectivités territoriales).

## DAUCALIS

Domaine de l'architecture et des jardins / Menuisier  
Beaupréau-en-Mauges, Pays de la Loire

Depuis 2008, Daucalis conçoit, fabrique ou restaure et installe des menuiseries traditionnelles en bois. Avec pour mots d'ordre l'exigence, la qualité de service et la tenue des engagements, les équipes composées de 25 professionnels sont en mesure de répondre à de nombreux projets aussi divers qu'uniques.

Daucalis opèrent sur une grande diversité de chantiers, tant du fait de leurs contextes que de leurs caractéristiques (demeures, grands magasins, hôtels particulier, appartements, hôtels...). Création ou restitution de menuiseries, préservation ou restauration de monuments patrimoniaux, Daucalis a pour ambition de proposer des prestations haut de gamme. Mêlant passion et savoir-faire, la conception de projets se fait dans le respect des lieux tout en cherchant à proposer une innovation constante. Cette alliance offre aux clients de Daucalis le confort thermique et acoustique en préservant le caractère unique du bâti.





© AU CŒUR DU PAPIER - ELISEHAUDIQUERT

## AU CŒUR DU PAPIER

**Conservation-Restauration d'arts graphiques**  
Montmorillon, Nouvelle Aquitaine

Suite à une formation de cinq ans à l'École de Condé à Paris et Lyon, Elise Haudiquert obtient en 2009 un master de Restauration-conservation du patrimoine spécialité arts graphiques et sort major de promotion avec les félicitations du jury. Elle prend, en parallèle, des cours de reliure dans un atelier privé et réalise des stages dans de prestigieuses institutions, telles que la Bibliothèque Nationale de France, le Musée du Louvre, les archives du Château de Versailles... Elle fonde en 2013 son atelier de restauration de papier à Montmorillon, la « Cité de l'écrit et des métiers du livre », l'un des huit villages du livre en France. Elise Haudiquert intervient sur tous les supports en papier (globe, sculpture, affiches de collectionneurs...), et carton pour désinfecter, nettoyer (humidité, champignons...) et réparer (trous, déchirures), afin que les œuvres soient lisibles, manipulables et pérennes. La restauratrice effectuera des démonstrations de restauration de papier ou de livres en cuir, sur le stand de la Chambre des Métiers et de l'Artisanat de Région Nouvelle-Aquitaine, pendant la durée du salon.

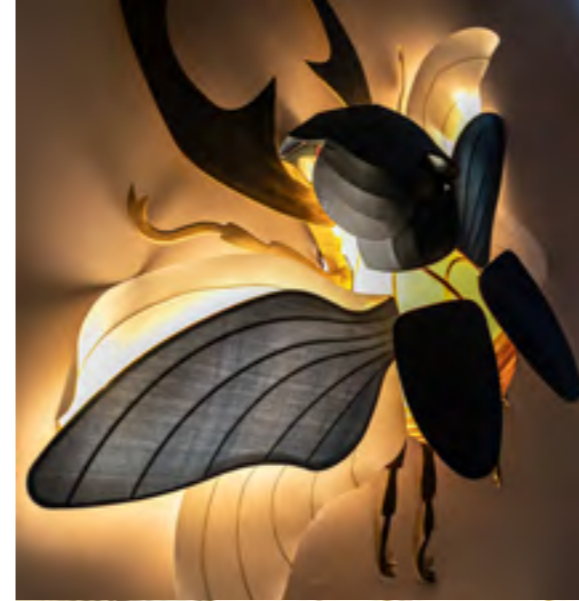


© TUILERIE DE BRIDORÉ / REBIÈRE - BALLOIDE - PHOTO - BAYONNE

## TUILERIE DE BRIDORE

**Couverture**  
Bridoré, Centre-Val de Loire

Les toits sont l'une des composantes majeures du paysage de France. Dans le souci du respect du patrimoine, la Tuilerie de Bridoré a vu le jour il y a plus de 10 ans grâce à l'association de trois passionnés : Hubert de Lacotte, porteur du projet ; Bernard Aléonard, ancien tuilier de Pontigny dans l'Yonne et Philippe Vaucelle, ancien tuilier dans l'Indre. Ce trio a rassemblé ses savoir-faire traditionnels pour l'élaboration d'une tuile authentique, à l'esthétique non-industrielle, redonnant le caractère des toitures d'autrefois. La tuilerie de Bridoré fabrique donc une tuile plate en terre cuite artisanale offrant une alternative aux tuiles de récupération. Le travail artisanal permet une production sur-mesure : dimension de la tuile, couleurs, épaisseur, galbe, grain... L'entreprise est en relation directe avec les acteurs du patrimoine que sont les architectes des Monuments Historiques, des Bâtiments de France, du Patrimoine, les délégués de la Fondation du Patrimoine, les délégués de Maisons Paysannes et les artisans couvreurs.



PHOTOS, DANS LE SENS DE LECTURE : ABAT-JOUR FORLANO LORENZA © MARIE BRUNEL • TRICOTEL © CLAIRE DEM • GMH © GEOFFROY LASNE • ATELIER DES MÉTAUX © CLAIRE DEM • SOCIÉTÉ NATIONALE DES MEILLEURS OUVRIERS DE FRANCE © CLAIRE DEM



« C'est un salon unique en son genre. Il n'y a pas vraiment d'équivalent : c'est un concentré des meilleurs savoir-faire français, à la fois pour la restauration de monuments historiques ainsi que pour les grands chantiers de décoration, c'est pourquoi nous avons décidé d'y exposer. »

GUILLAUME FÉAU – FÉAU BOISERIES, CRÉATION ET REPRODUCTION DE DÉCORS DE BOISERIE (FRANCE)



## LISTE DES EXPOSANTS

LISTE EN COURS DE CONSTRUCTION, INFORMATION EN DATE DU 1<sup>ER</sup> SEPTEMBRE 2022

16 M <sup>2</sup> STUDIO
3PA
ABAT-JOUR FORLANO LORENZA
A-BIME
ACCENTS OF FRANCE
ALEONARD WIENERBERGER
ANESTI
ANTON LABORDE
ARDOISE NATURELLE CUPA PIZARRAS
ART ET TECHNIQUE DU BOIS
ART GRAPHIQUE & PATRIMOINE
ASSELIN
ASSOCIATION ATELIERS DES MAITRES D'ART
ASSOCIATION DES JOURNALISTES DU PATRIMOINE
ATELIER & ECOLE SABLE
ATELIER ALAIN DAUDRE
ATELIER ARCOA
ATELIER BULK
ATELIER CAMUSET
ATELIER DE DORURE - PARIS/TOURS
ATELIER DE FORGE ROBERT & ROBERT
ATELIER DE MUCY
ATELIER DE RESTAURATION ISABELLE CLEMENT
ATELIER DE RICOU
ATELIER DE SONIA
ATELIER DES METAUX
ATELIER HUGUES LOSFELD
ATELIER LAURANNE MK
ATELIER LEMAIRE / PARIS - TOURS
ATELIER M.C.O.
ATELIER MARCU
ATELIER MARIE-HELENE POISSON
ATELIER MURANESE
ATELIER RIETSCH
ATELIER SCHAEFER
ATELIER SIMON-MARQ
ATELIERS CHOLLET FRERES
ATELIERS D'ARTS MAGAZINE
ATELIERS DLB
ATELIERS PERRAULT
AU CŒUR DU PAPIER
AUPEIX, TUILERIE ARTISANALE DE SAINT-HILAIRE
AXE ASSECHEMENT
BALAS
BERGER-PERICHON
BRIONNE
BUILDING POINT
CARRELAGES BASSET
CENTRE DES MONUMENTS NATIONAUX
CENTRE EUROPEEN DE FORMATION AUX ARTS DU VERRE - CERFAV
CENTRE NATIONAL DE FORMATION D'APPRENTIS FACTEURS D'ORGUES

CERAMIQUES DU BEAUJOLAIS
CHAMBRE DE METIERS ET DE L'ARTISANAT REGION GRAND EST
CLAIRE BABET VITRAUX
COANUS MONUMENTS HISTORIQUES
COLLET BERTRAND
COMPAGNIE DES ARCHITECTES DE COPROPRIETE
CREA STAFF
CREZE
CERGY PARIS UNIVERSITE
CYRIL FORTIN - ATELIER DU TERTRE
DAUCALIS
DE GRIMM
DEMEURE HISTORIQUE (LA)
DUMAS TANNERIE
ECOBAT RESSOURCES ESTREE SAINT DENIS (ERESD)
ECOLE FRANÇAISE DE DECOR
ÉCOLE NATIONALE DE LUTHERIE
ECOSPH'R
ECP - ENTREPRISE POUR LA CONSERVATION DU PATRIMOINE
ECP HUMIDITÉ
EDILIANS
EDITIONS ATLIERS D'ART DE FRANCE (LES)
EDITIONS CITADELLES ET MAZENOD
EDITIONS MONELLE HAYOT
ELLYPSE
ELODIE FAMEL
EMMANUELLE CHAUBET - PEINTRE EN DECORS - TROMPE-L'OEIL (ATELIER ATHENAIS)
ETABLISSEMENTS CORNEVIN
EVENTAILS OLIVIA OBERLIN
FABIENNE L'HOSTIS
FERRONNERIE JOEL BEAUDOIN
FFAM ASSOCIATIONS DE SAUVEGARDE DES MOULINS DE FRANCE
FONDATION DE LA SAUVEGARDE DE L'ART FRANÇAIS
FONDATION DU PATRIMOINE
FONDERIE ROLLINGER
FORNACE POLIRONE
FREDERIC HAMEL
FRENCH HERITAGE SOCIETY
GLASS-GRAVURE - ETS SOUCHERE
GMA
GRAND EST FORMATIONS MÉTIERS D'ART
GROUPE VEGA
GUILLAUME KESSLER - LUTHERIE D'ART
HCP MANUFACTURE
HORIZON COUVERTURE RAVALEMENT
HORLOGER PERE EN FILS
IFP 43 - INSTITUT DE FORMATION PROFESSIONNEL 43
INSTITUT NATIONAL DE RECHERCHES ARCHEOLOGIQUES PREVENTIVES - INRAP
INSTITUT UNIVERSITAIRE DES METIERS ET DU PATRIMOINE - IUMP
ISABELLE EMMERIQUE / LAQUEUR

ISOLA FENETRE
J. G. EYTZINGER GMBH
JARDIN-PATRIMOINE
JEAN WILKINSON
KREMER PIGMENTE GMBH & CO.KG
LA GYPSERIE
LAFARGE FRANCE
LANGLOIS TAPISSERIES
LA REVUE DE LA CERAMIQUE ET DU VERRE
L'ARTISAN DU POELE - SEBASTIEN KOEHLER EURL
LE BEGONIA D'OR
LE BRAS FRERES
LE CADRE NOIR DE SAUMUR
LE DECOR FRANÇAIS
LE MOULIN A COULEURS
LEMASSON
LES COMPAGNONS D'OVRAIGNE
LES PIERREUX DE L'ILE DE FRANCE SN
LEVEQUE BRUNO - L'ECHOPPE
LOISELET
LOUIS GENESTE
LUCE&LIGHT
LUM'ART
LYCEE CAMILLE CLAUDEL ET UFA PATRIMOINE ARCHITECTURAL
METIERS DE LA PIERRE
LYCÉE DES MÉTIERS DES ARTS DE L'AMEUBLEMENT PIERRE ET MARIE CURIE
LYCEE PAUL LAPIE
M. MOLEIRO - L'ART DE LA PERFECTION
MADDALON FRERES
MAINDRON STRUCTURES
MAISON DU VITRAIL (LA)
MAISON LUCIEN GAU
MAISONS PAYSANNES DE FRANCE
MALOUINIÈRES
MANUFACTURE DES FORGES
MARIE DE LA ROUSSIERE / LAQUEUR
MARION LAINÉ
MARTIN MURIEL - PASSION TAPIS
MAURY CHRISTIAN
MEDIAFAUNE
MENBAT
MENUISERIE DESBRAIS
MENUISERIE MANSUTTI
MENUISERIE THAREAUT
METAL VERT
MEUNIER
MISSION PATRIMOINE
MORGANE PIETERS
MP VITRAGE
MUSEE ASTRA
NEW GLASS TECHNOLOGY

NKD PUZZLE
OPPIC
ORBISTERRAE
ORTOLA DENIS
PAREXLANKO
PARQUETS GAL
PATRICE BESSE
PATRIMOINE-ENVIRONNEMENT
PAVILLON NOUVELLE AQUITAINE - REGION & CRMA
PAYS DE LA LOIRE - METIERS D'ART
PETITES CITES DE CARACTERE* DE FRANCE
PIANO DES CHARENTES - RESTAURATEUR
PIANOS BALLERON
PRB
RATHSCHECK SCHIEFER - ARDOISE NATURELLE
REGION NOUVELLE-AQUITAINE
REMPART
REMY GARNIER
RENNOTTE
RESTOR ISOL
ROELLY JEAN LOUIS - JOAILLIER CREATEUR
SAINT ELOY ART WEALTH MANAGEMENT SAS
SAINT-ASTIER
SAINT-GOBAIN WEBER FRANCE
SERRES ET FERRONNERIES D'ANTAN
SHERLOCK
SIMON-FUSTIER FRANCOIS - L'HORLOGER DE LA CROIX ROUSSE
SITES & MONUMENTS
SOCLI
SOCRA
SOLYFONTE
TERREAL
TRICOTEL
TUILERIE DE BRIDORE
TUILERIE DE LA BRETECHE
TUILERIE DE NIDERVILLER
VAN RUYSDAEL   VITRES DE RESTAURATION
VARNEROT
VERRERIE DE SAINT-JUST
VICAT - PATRIMOINE EN CIMENT NATUREL
VICTOR MANGEOL - FACTEUR D'ORGUES
VMF - VIEILLES MAISONS FRANÇAISES
WELSH SLATE EUROPE B.V.
WEREY STENGER PARIS
ZENNER FRANÇOIS



ATELIER MARIE-HELENE POISSON © CLAIRE DEM

## ATELIERS D'ART DE FRANCE

La mission d'Ateliers d'Art de France est de faire connaître le rôle et la place des métiers d'art dans notre société. Syndicat professionnel des métiers d'art, il fédère plus de 6 000 professionnels sur le territoire national. Il représente et défend les professionnels des métiers d'art, et contribue au développement économique du secteur, en France et à l'international. Pour cela, Ateliers d'art de France :

- S'engage pour la structuration professionnelle des métiers d'art. En 2014, la reconnaissance officielle des métiers d'art dans la loi Artisanat, Commerce et TPE en tant que secteur économique a posé un premier jalon. Depuis, Ateliers d'Art de France continue son combat et se fait aujourd'hui l'ambassadeur de la création d'une branche professionnelle métiers d'art.
- Promeut les métiers d'art et leurs créations, à travers l'organisation de salons et d'événements internationaux (comme le salon MAISON&OBJET \*, Révélation au Grand Palais ou le Salon International du Patrimoine Culturel) et l'animation d'un réseau de 6 lieux de vente à Paris et en région, dont EMPREINTES, plus grand concept store des métiers d'art d'Europe et 1ère plate-forme de vente en ligne.
- S'investit dans le rayonnement culturel des métiers d'art, notamment via la création des Editions Ateliers d'Art de France.

Fédérateur, lanceur de débats et ferme défenseur des ateliers, au service du patrimoine et de la création, Ateliers d'Art de France est un lieu d'échange des professionnels des métiers d'art avec les institutionnels, les pouvoirs publics et la société.

### QU'EST-CE QUE LES MÉTIERS D'ART ?

Part essentielle de l'économie de la création, les métiers d'art rassemblent en France 38 000 ateliers, soit **près de 60 000 emplois** et génèrent un chiffre d'affaires de 8 milliards d'euros. Ils ont obtenu ces dernières années des avancées légales majeures, avec notamment leur reconnaissance comme secteur économique global et cohérent, composé de 281 métiers. Mais **l'aspiration des professionnels des métiers d'art de se voir réunis dans une seule et même branche professionnelle est aujourd'hui menacée**, alors qu'une branche professionnelle commune permettrait le développement des ateliers qui partagent de mêmes enjeux de marché, d'image et de formation.

**Ateliers d'art de France se mobilise**, avec l'ensemble des professionnels, pour faire entendre la voix d'un secteur à l'impact économique, culturel et touristique majeur pour les territoires.

L'exercice des activités de métiers d'art se caractérise par **quatre critères cumulatifs** :

- La maîtrise de gestes, de techniques et de savoir-faire complexes en vue de la **transformation de la matière** ;
- Les œuvres réalisées nécessitent un **apport artistique** et portent l'empreinte de leur créateur et de l'atelier dont elles sont issues ;
- Les œuvres sont réalisées **dans leur intégralité à l'unité**, en pièces uniques ou en petites séries ;
- Les œuvres sont par nature **durables**.

\* MAISON&OBJET, organisateur SAFI, filiale d'Ateliers d'Art de France et de RX France

## INFORMATIONS PRATIQUES & CONTACTS PRESSE

### DATES ET HORAIRES

Jeudi 27 octobre 2022 : 10h-18h  
Vendredi 28 octobre 2022 : 10h-19h  
Samedi 29 octobre 2022 : 10h-19h  
Dimanche 30 octobre 2022 : 10h-18h

### ACCÈS

Carrousel du Louvre  
99, rue de Rivoli, 75001 Paris

**Métro** : lignes 1 et 7, station  
Palais Royal - Musée du Louvre

**Bus** : lignes 21, 27, 39, 48, 67, 68, 69,  
72, 81, 95.

Arrêts : Palais Royal – Musée du Louvre,  
Palais Royal – Comédie Française  
ou Musée du Louvre.

### Voiture :

Parking du Carrousel :  
avenue du Général Lemonnier  
Parking Saint-Germain l'Auxerrois :  
place du Louvre  
Parking Vendôme : place Vendôme  
Parking Pyramides : 15, rue des Pyramides

### Piétons :

Accès direct par le n° 99 de la rue de Rivoli,  
par le Musée du Louvre et par  
le Jardin des Tuileries

### TARIFS

#### Pré-vente :

• Early - Jusqu'au 30 septembre 2022 :  
1 jour > Plein tarif : 7,20€ / Réduit : 3,60€  
2 jours > Plein tarif : 9€ / Réduit : 4,80€  
4 jours > Plein tarif : 15€ / Réduit : 9€

#### • Du 1<sup>er</sup> au 26 octobre 2022 :

1 jour > Plein tarif : 12€ / Réduit : 6€  
2 jours > Plein tarif : 15€ / Réduit : 8€  
4 jours > Plein tarif : 25€ / Réduit : 15€

#### Pendant le salon (en ligne et sur place) :

1 jour > Plein tarif : 15€ / Réduit : 7,50€  
2 jours > Plein tarif : 18,75€ / Réduit : 10€  
4 jours > Plein tarif : 31,25€ / Réduit : 18,75€

Gratuit moins de 12 ans.

Tarif réduit : 12/18 ans – étudiants – demandeurs  
d'emploi, groupes de 10 personnes, personnes en  
situation de handicap, cartes partenaires

### CONTACTS PRESSE / ACCRÉDITATIONS

#### Agence Observatoire

Vanessa Ravenaux  
vanessa@observatoire.fr  
+33 (0)7 82 46 31 19  
Margot Spanneut  
margot@observatoire.fr  
+33 (0)7 66 47 35 36  
Véronique Janneau  
veronique@observatoire.fr  
+33 (0)6 42 01 72 06  
68 rue Pernety - 75014 Paris  
+33(0)1 43 54 87 71  
www.observatoire.fr

### CONTACTS COMMUNICATION ATELIERS D'ART DE FRANCE

**Morgane Couteller**  
Directrice Communication  
morgane.couteller@ateliersdart.com

**Cassandre L'Hermite**  
Chargée de communication Salon  
cassandre.lhermite@ateliersdart.com

+33 (0)1 44 01 08 30  
www.ateliersdart.com

### PHOTOS

Toutes les images sont téléchargeables  
sur le site [www.patrimoineculturel.com](http://www.patrimoineculturel.com)

#SIPC2022



**ATELIERS D'ART**  
DE FRANCE

8, rue Chaptal - 75009 Paris  
Tél. : + 33 (0)1 44 01 08 30  
info@ateliersdart.com

[www.ateliersdart.com](http://www.ateliersdart.com)